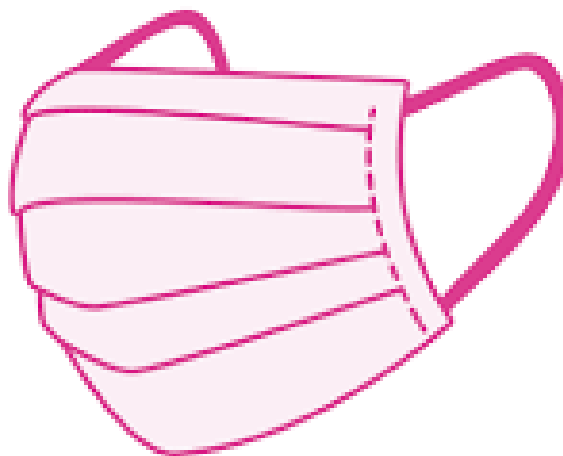


**Od 24. 2. 2024 jsou povoleny návštěvy u hospitalizovaných pacientů**

- Návštěvy jsou možné denně v době od 13.30 do 17.00 hodin.
- Vaši návštěvu oznamte zdravotnickému personálu na pracovně sester.
- Po celou dobu návštěvy používejte osobní ochranné pomůcky dýchacích cest, kterým je respirátor nebo zdravotnická obličejová maska naplňující minimálně všechny technické podmínky a požadavky (pro výrobek) normy ČSN EN 14683+AC, které brání šíření kapének.
- Prosíme návštěvy v případě, že mají zvýšenou tělesnou teplotu, rýmu, kašel, časté kýchání a smrkání, průjem, zvracení, ztrátu chuti a čichu, aby návštěvu odložili.



Děkujeme za pochopení a za to, že svým zodpovědným přístupem chráníte Vaše blízké, ostatní pacienty i náš personál

V Pasece dne: 19. 2. 2024

MUDr. Zdenka Polzerová, MBA  
ředitelka